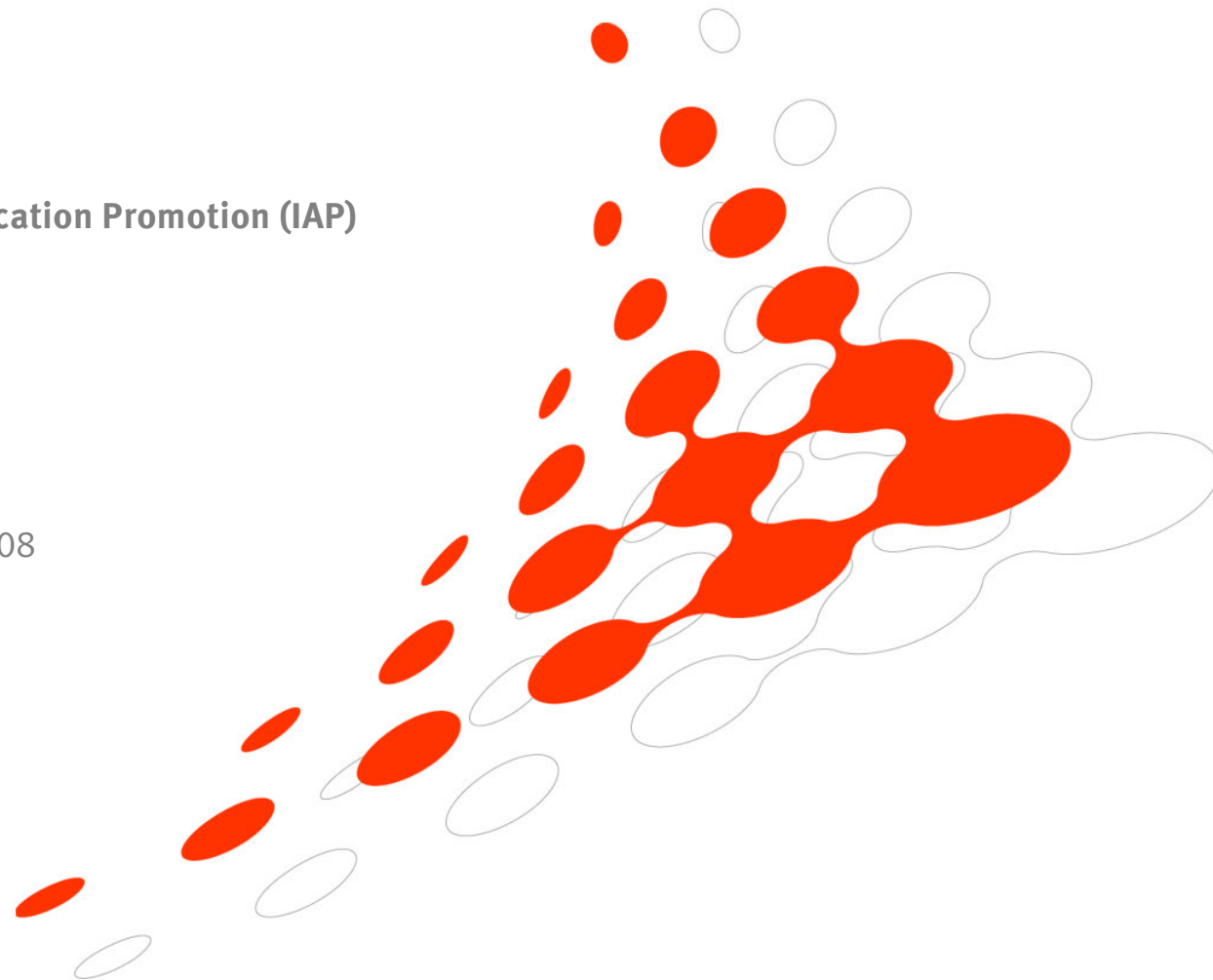


GMES
Integrated Application Promotion (IAP)

AHORN 2008
Salzburg
20. November 2008

Dr. Thomas Geist



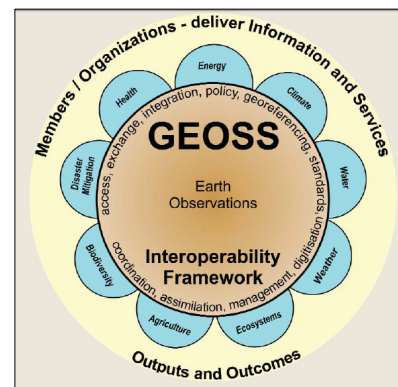
GMES...was ist das?

Global **M**onitoring for **E**nvironment and **S**ecurity

- Eine gemeinsame strategische Initiative von EU (DG Enterprise) und European Space Agency
- Aufbau von Kapazitäten zur Unterstützung eines unabhängigen und nachhaltigen Zugangs zu Informationen über Umwelt und Sicherheit
- Bereitstellung einer entsprechenden Infrastruktur und die Entwicklung und den operationellen Betrieb von relevanten Diensten, basierend auf der Integration von satellitengestützten Erdbeobachtungsdaten und Daten aus In-Situ Messnetzen.

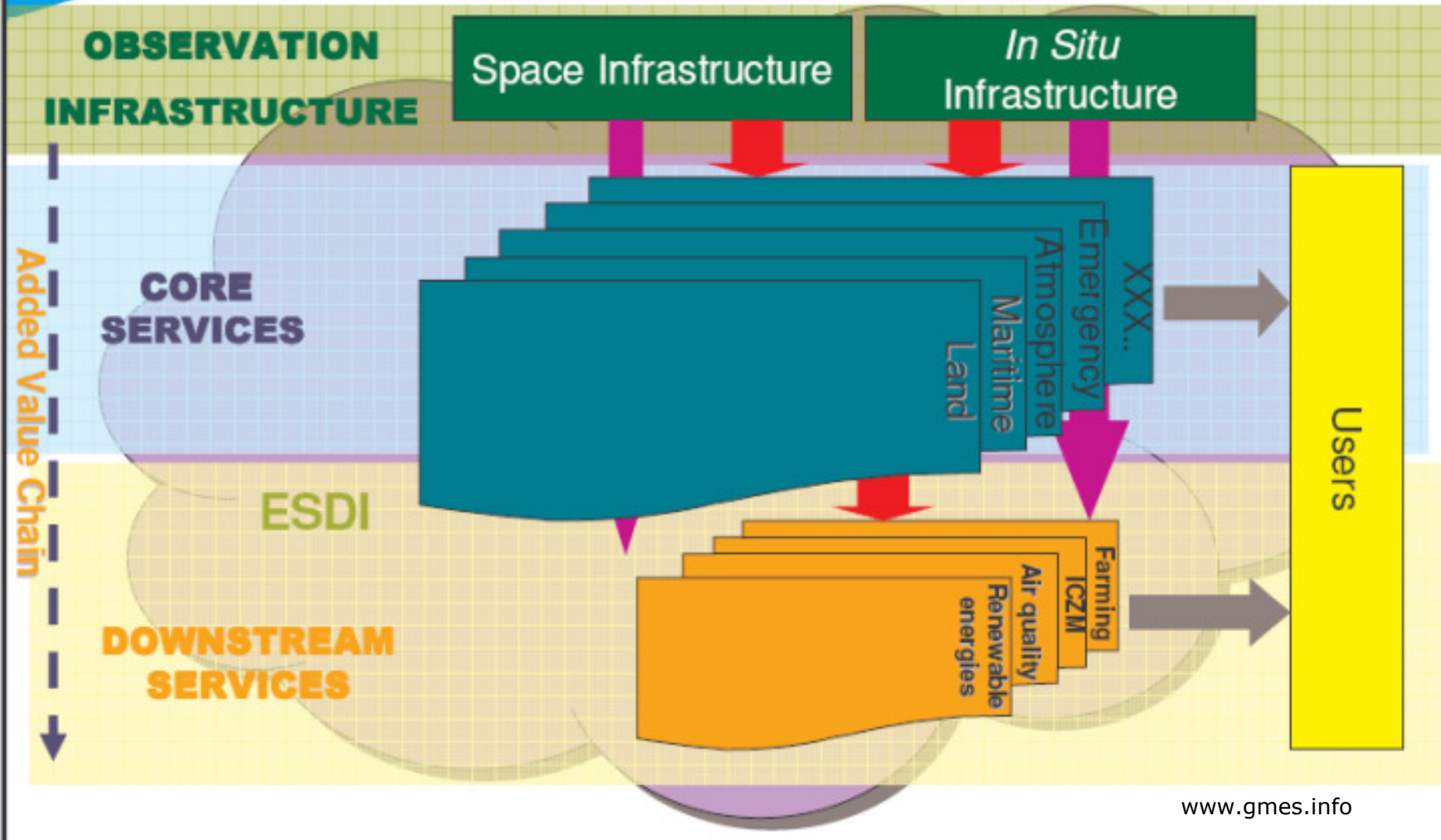


Seite 2





GMES Overall Architecture



GMES – Struktur der Servicekomponente

- Kerndienste (**core services**)
standardisierte Mehrzweckinformationen

Anforderungen werden von EU formuliert
„European public good“
- Nachgeschaltete Dienste (**downstream services**)
konkrete lokale und regionale Informationsprodukte
konkrete thematische Informationsprodukte

Anforderungen werden durch Mitgliedsstaaten oder durch
andere Bedarfsträger formuliert

EU unterstützt Entwicklung mit F&E-Geld



Bisherige Finanzierung der Entwicklung der GMES Servicekomponente (2002 – 2008)

EU: v.a. Forschungsrahmenprogramme (FP5, FP6)

andere europäische Förderprogramme (z.B. INTERREG, ERA-NET, LIFE+)

ESA: v.a. GMES Service Element (GSE)

Aktuelle Finanzierung der Entwicklung der GMES Servicekomponente

EU: 7. Forschungsrahmenprogramm (v.a. SPACE)

1st Call für Weiterentwicklung der Core Services

2nd Call für Downstream Services et al.

andere europäische Förderprogramme
(z.B. INTERREG, ERA-STAR, LIFE+)

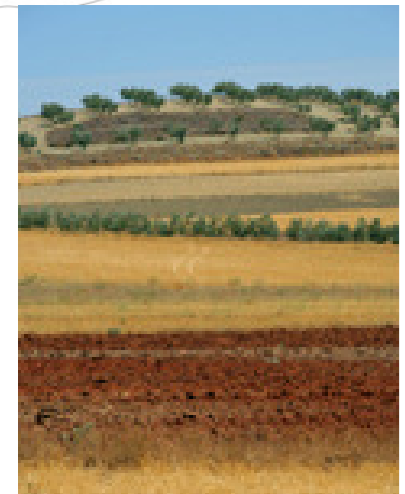
ESA: Auslaufen der GMES Service Element (GSE)

nationale Programme

>asap>

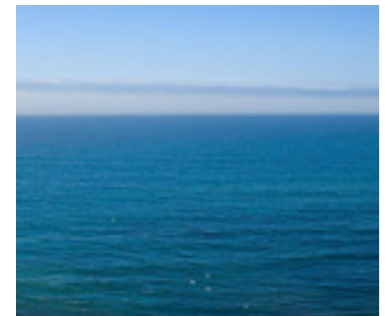
Land Monitoring Core Service

- Überblick unter <http://www.land.eu/portal/>
- Themen:
 - 3 Core Mapping Services (Land Cover & Land Use Maps, Biogeophysical Parameters, Seasonal & Annual Change Monitoring)
 - 7 Core Information Services (Spatial Planning, Water Quality, Agri-Environment, Forest Monitoring, Environmental Resource Management in Africa, Natural Carbon Fluxes, Global Crop Monitoring)
- Weiterentwicklung im FP 7 Projekt **GEOLAND 2**
- Unterstützung durch „Preparatory Action“



Marine Core Service

- Überblick unter http://myocean.oceanobs.com/html/services_en.html
- Themen:
 - Marine Safety (e.g. oil spill combat, Sea Ice monitoring)
 - Marine Resources (e.g. fishstock management)
 - Marine and coastal environment (e.g. water quality, coastal activities)
 - Climate and Seasonal Forecasting (e.g. sea surface temperature)
- Weiterentwicklung im FP 7 Projekt **MyOcean**



Emergency Response Core Service

- Überblick unter <http://www.gmes.info/195.0.html>
- Themen:
 - Schnelle Reaktionsmöglichkeit auf weltweite Notfallsituation (Naturgefahren und humanitäre Katastrophen)
 - Rapid Mapping (Reference Maps, Assessment Maps)
 - Pre- and Post-Crisis Support (Thematische Produkte, z.B. Überflutungsrisikokarten basierend auf EO-Daten und hydraulischen Simulationen)
- Weiterentwicklung im FP 7 Projekt **SAFER**
- Unterstützung durch „Preparatory Action“



Atmosphere Pilot Service

- Überblick unter <http://www.gmes.info/193.0.html>
- Themen:
 - Globale/Regionale Produkte, primäre/abgeleitete Produkte
 - Air Quality Products
 - UV Products
 - Ozone Products
 - Climate Study Support
- Weiterentwicklung im FP 7 Projekt **MACC**



Security Pilot Service

- Überblick unter http://www.fp6-limes.eu/servicem_new.html
- Themen:
 - Maritime Surveillance
 - Land and Infrastructure Surveillance
 - Border Surveillance
 - Support to EU External Actions (v.a Human Relief and Reconstruction)
- Weiterentwicklung im FP 7 Projekt **G-Mosaic**



GMES und Climate Change

- Querschnittsthema
- Climate Change Produkte sollen auf Services/Produkten aus den Themenbereichen Land Monitoring, Marine und Atmosphäre aufbauen.
- Gegenstand des momentan offenen FP 7 SPACE 2nd Call

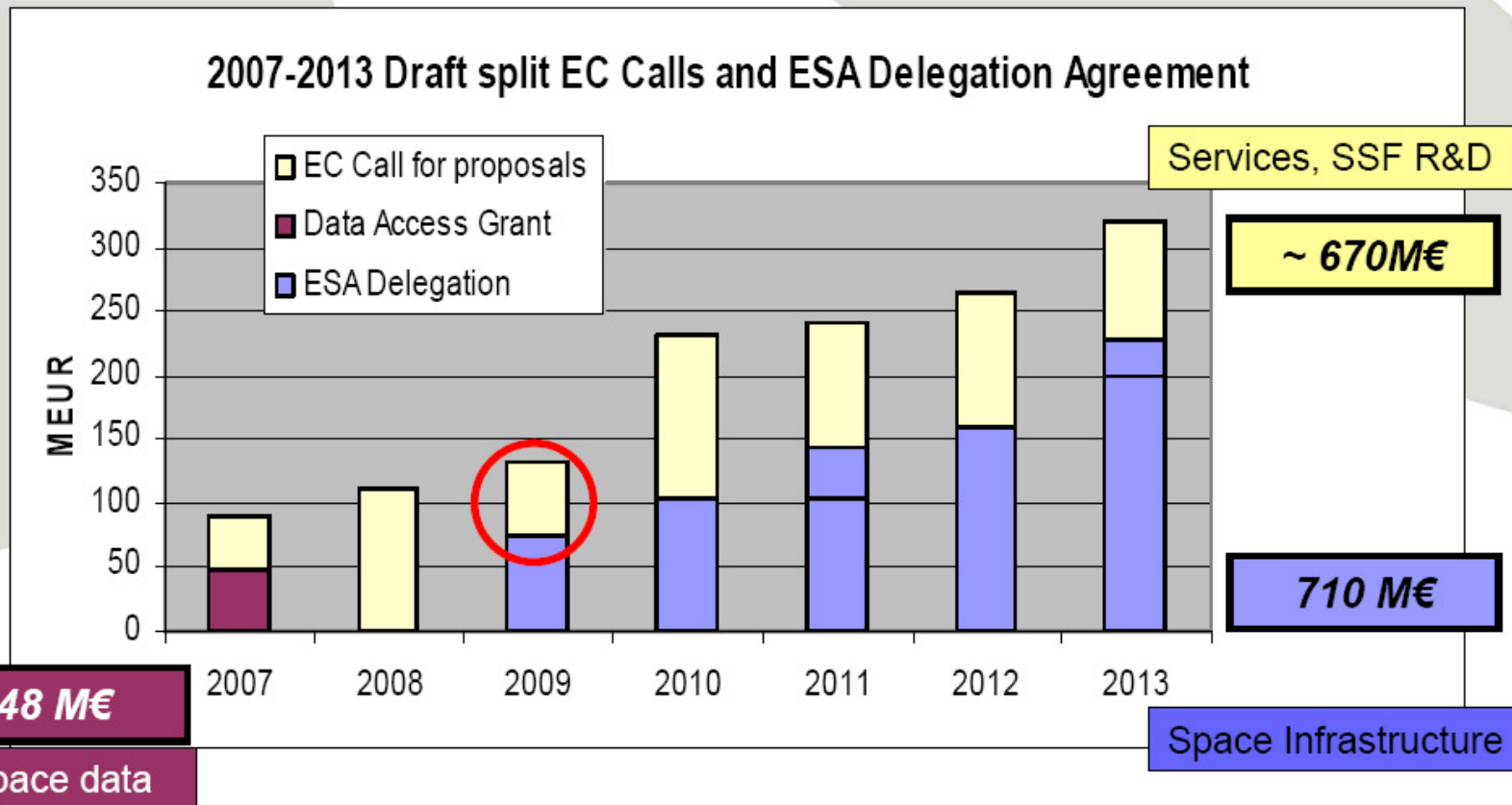


Laufende FP 7 SPACE Ausschreibung (Einreichschluss: 4.12.08)

- Downstream Services
(SPA.2009.1.1.01 Stimulating the development of downstream GMES services)
- Erweiterung Core Services – Climate Change
(SPA.2009.1.1.02 Monitoring of climate change issues – extending core service activities)
- Integrierte Anwendungen
(SPA.2009.1.1.03 Integration of SatCom / SatNav with GMES)
- GMES Africa
(SPA.2009.3.2 Cross cutting activities – International Cooperation)

Ausgeschriebenes Budget insgesamt: ca. 36 Mio. €

FP7 Space funding



IAP – Integrated Applications Promotion

- IAP/ARTES-20 ist bei der ESA in Planung
- kombinierte Nutzung von unterschiedlichen satellitengestützten Diensten (Sat-NAV, Sat-COM, EO)
- bedarfsgerechte Dienste für spezifische Nutzergruppen (kein 'technology push') - Pilotprojekte
- kein Aufbau neuer Infrastruktur, sondern bestmögliche Nutzung von Bestehendem



GMES
Integrated Application Promotion (IAP)

AHORN 2008
Salzburg
20. November 2008

Dr. Thomas Geist

